

La piccola guida alla

# PEDAGOGIA DI CANTIERE

**Progetto Form Bridge**

Pédagogie de chantier - une approche repensée pour favoriser des passerelles formatives

2019-1-FR01-KA202-063190

“

# Elementi principali di un cantiere pedagogico

“

# Concetti chiave

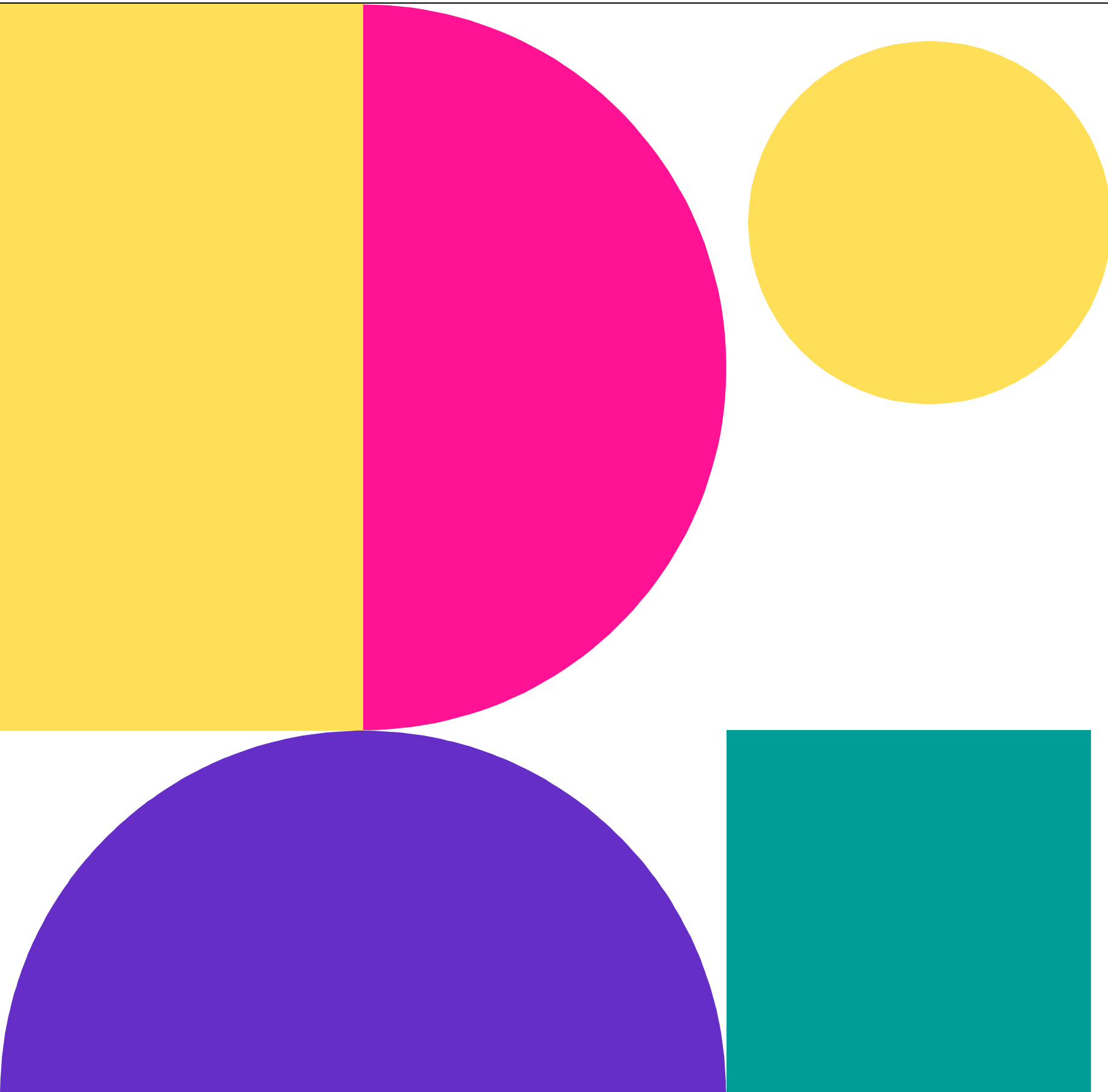


**Progetto collettivo** (gruppo in formazione)  
e **progetto individuale** (accompagnamento  
della persona alla realizzazione del proprio  
progetto di formazione/lavoro/vita)

Partecipazione/coinvolgimento della  
**collettività** (comunità)

Un bene che torna nella disponibilità della  
**collettività/territorio**

# Approccio per competenze



**Competenze tecnico/professionali**  
concepite come strumento per  
rinforzare alcune  
**competenze trasversali**

# Bene comune



Il Cantiere è un **progetto pluridisciplinare** che risponde ai bisogni di un territorio

Lavori di valorizzazione di un **patrimonio naturale, culturale o costruito** dall'uomo (restauro, trasformazione, costruzione...)

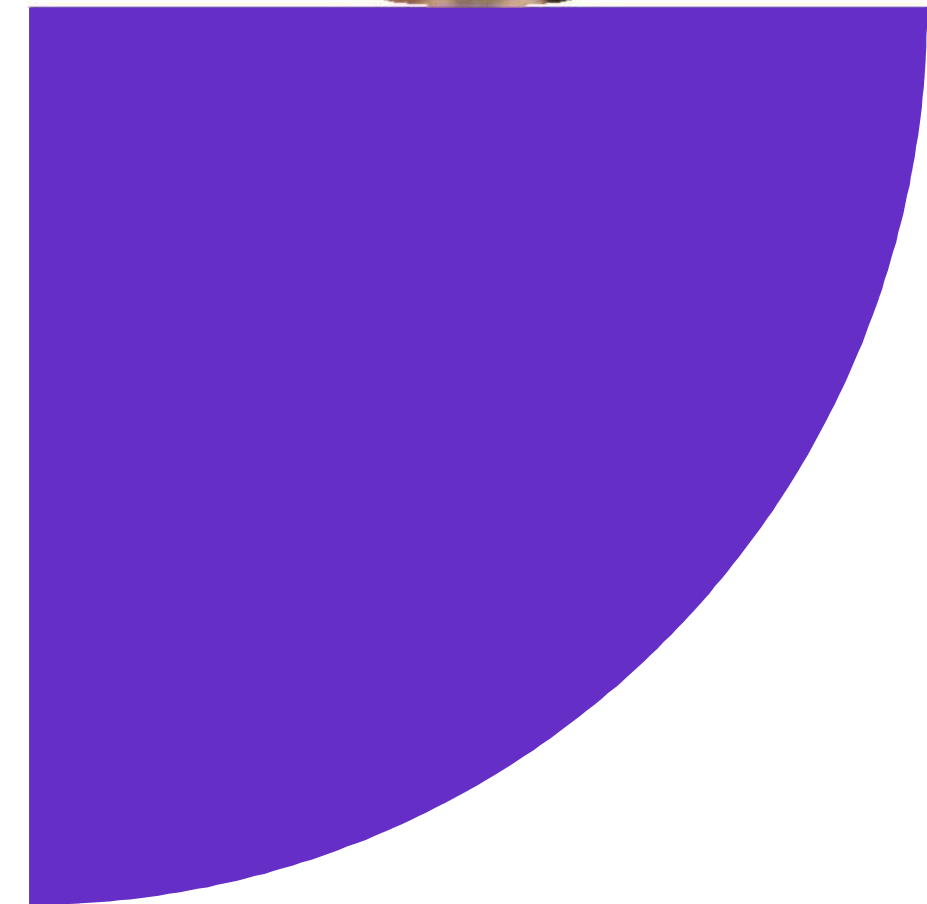
Ma anche **altri settori**: sartoria, riparazione biciclette, cucina ...



# Coinvolgimento della comunità

**Un'azione collettiva** sia per i partecipanti al cantiere sia per gli abitanti di un territorio

Un progetto in una dimensione più vasta, in una **prospettiva di sviluppo futuro**: turistico, economico, sociale, cittadino



# Prima di allestire il Cantiere....

## Formare il gruppo di lavoro

Gli **educatori/formatori** coordinano dal punto di vista Pedagogico un gruppo che include **professionisti**, esperti nella competenza pratica oggetto del Cantiere

e **rappresentanti del territorio** in cui il Cantiere è inserito (rappresentanti istituzionali, volontari, associazioni....)





# Prima di allestire il Cantiere ....

## Selezionare i partecipanti

Gruppi di 8-12 partecipanti  
(evitare gruppi molto numerosi)

Se possibile, bilanciare in termini di  
**genere** e di **culture/lingue di provenienza**

Se possibile mixare per **età e competenze**





# Prima di allestire il Cantiere ....

## Definire finalità e obiettivi

Le **competenze pratiche** acquisite nel Cantiere sono il mezzo e lo strumento di rinforzo delle **competenze trasversali**, fondamentali per garantire ai partecipanti i mezzi per l'autonomia e la libertà di scelta dei propri **percorsi professionali e di vita**.





# LE FASI DI UN CANTIERE: L'ACCOGLIENZA

## Obiettivi

Rassicurare, condividere il senso dell'azione e la pianificazione del Cantiere

Verificare l'interesse e la compatibilità di ciascuno con il lavoro e nel gruppo

## Consigli

**Ascolto:** permettere alla persona di esprimere i suoi dubbi, le sue paure, le sue esperienze

**Presentazione chiara del progetto** del cantiere

**Presentazione dell'organizzazione** dell'attività

**Contratto chiaro** in relazione agli obiettivi definiti





# LE FASI DI UN CANTIERE: L'AVVIO DEL LAVORO

## Obiettivi

Entrare in una dinamica di apprendimento attraverso l'azione pratica

## Consigli

Modello del formatore al lavoro

Tenere conto delle difficoltà, incoraggiare i progressi

Dare esempi

Non lasciare la stessa persona nella stessa mansione (turnazione)

Dosare bene la sfida per non far rischiare un fallimento





# LE FASI DI UN CANTIERE: L'AVVIO DEL LAVORO

## Consigli

Osservare i **progressi**

E' utile ripetere

Analizzare gli **errori**

Organizzare un **ritmo ed una routine**

**Valorizzare i tempi informali** : caffè, passeggiata,  
pausa...



# LE FASI DI UN CANTIERE: IL MONITORAGGIO

## Obiettivi

**Guardare indietro:** riguardare il lavoro realizzato per capirlo meglio, per consolidare gli apprendimenti e per **costruire nuove tappe** per proseguire il percorso

## Consigli

**Pianificare** bene le sequenze

**Preparare schede** per la pianificazione e la descrizione del lavoro





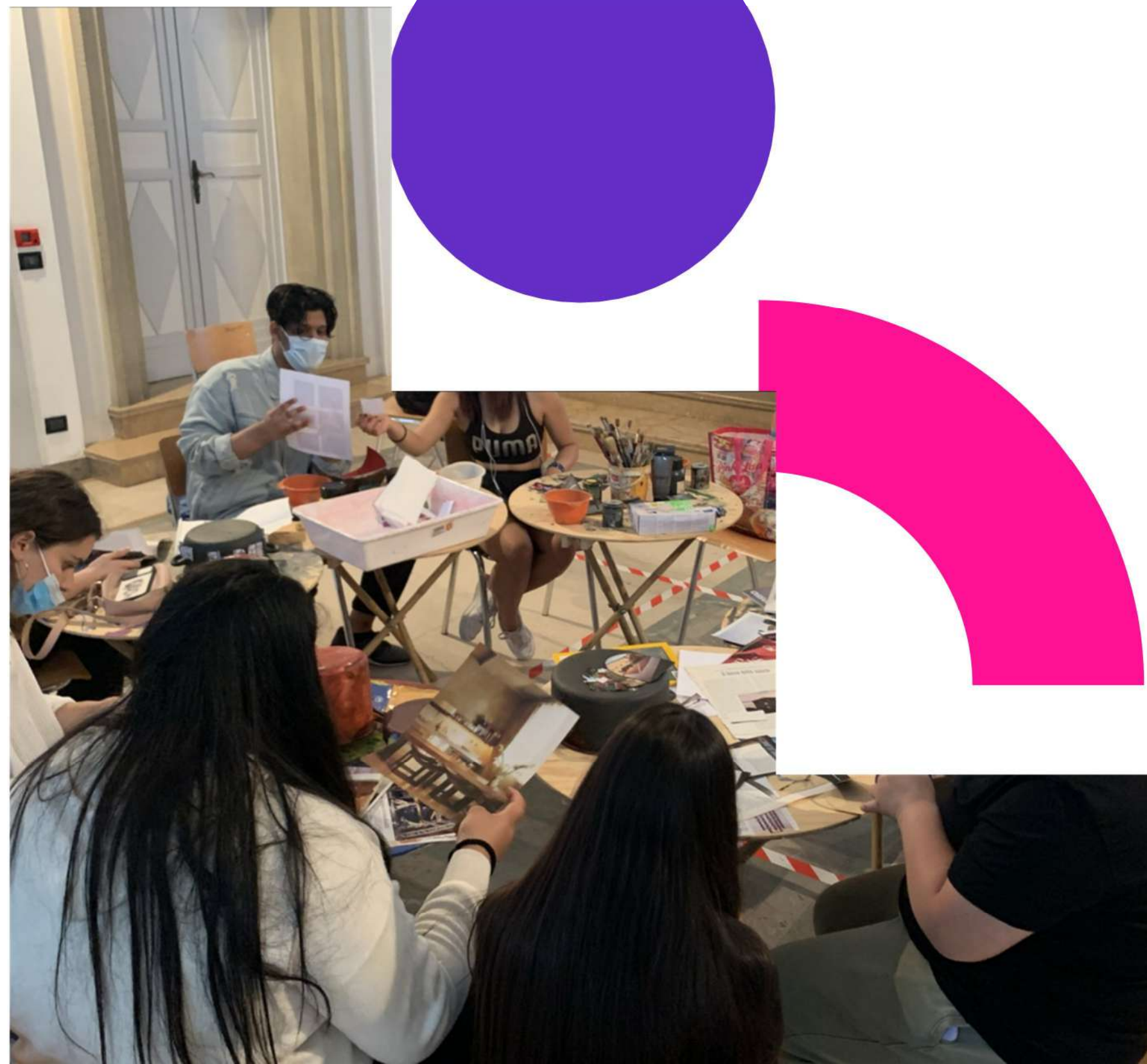
# LE FASI DI UN CANTIERE: IL MONITORAGGIO

## Consigli

Sostenere ed **incoraggiare i progressi**

Favorire la **presa di coscienza dei  
cambiamenti**

**Far descrivere** lo svolgimento del  
compito assegnato





# LE FASI DI UN CANTIERE: la comunicazione con il territorio

## Obiettivi pedagogici

- Far vivere una situazione di **cambiamento**
- Partecipare alla **dinamica** di un progetto
- Trovare **interessi personali**
- Creare **legami**
- Sviluppare capacità di **comunicazione**

## Consigli

- All'inizio**, presentazione del progetto e del lavoro con la partecipazione degli attori del territorio
- A fine percorso**, organizzare un'azione di animazione territoriale: presentazione del cantiere alla comunità
- Attraverso **documentazione (video, foto...)** del Cantiere.



# LE FASI DI UN CANTIERE: L'ORIENTAMENTO

## Obiettivi pedagogici

Innescare una dinamica personale

Individuare le origini della demotivazione

Agire sulle abitudini acquisite

Aiutare a trovare la propria identità nel gruppo

Supportare l'acquisizione di autonomie

# LE FASI DI UN CANTIERE: L'ORIENTAMENTO

---

## Obiettivi pedagogici

Uscire dall'abitudine al **fallimento**

Ritrovare **un'immagine di sé positiva**

Agire sul **rapporto con lo spazio e con il tempo**

Definire **obiettivi realistici** futuri

Costruire **progettualità**



# LE FASI DI UN CANTIERE: L'ORIENTAMENTO



## Consigli

Utilizzare l'ascolto, l'osservazione (**valutazione osservativa**)


Utilizzare l'errore come strumento di formazione

Programmare **colloqui di orientamento** con i formatori


Utilizzare **griglie/strumenti di valutazione**

Per finire....

La  
pedagogia  
di cantiere  
è...



Una pedagogia attiva che pone le persone al centro dell'azione, attraverso la creazione di un'opera collettiva, di utilità sociale, rispondente ai bisogni di un territorio e della sua popolazione



Mira all'empowerment, cioè il potere di azione attraverso l'apprendimento, con attività che possano innescare un saper essere e un saper fare, l'abitudine al lavoro di squadra e alla vita collettiva, l'impegno diretto nell'azione...



Realizzazione attraverso un approccio peer to peer